

LEGUMBRES, TAPIOCA, OTROS ALMIDONES, HARINA Y FÉCULAS

EJEMPLOS REPRESENTATIVOS

Bolsa harina 1kg



Bolsa

Sector	Tipo Producto	Peso Producto gr
Legumbres, Arroz, Sopas, Caldos, Purés preparados deshidratados, Pastas alimenticias, Harinas	Legumbres, tapioca, otros almidones, harina y féculas	1.000

Tipo de Envase	Material	Peso Envase gr.	Unidades Envase
Bolsa, bolsón, saco	Papel / Cartón	8,86	1

Caja harina 350g



Caja



Bolsa

Sector	Tipo Producto	Peso Producto gr
Legumbres, Arroz, Sopas, Caldos, Purés preparados deshidratados, Pastas alimenticias, Harinas	Legumbres, tapioca, otros almidones, harina y féculas	350

Tipo de Envase	Material	Peso Envase gr.	Unidades Envase
Caja, cajón, cajetilla	Papel / Cartón	21	1
Bolsa, bolsón, saco	Papel / Cartón	2,5	1

ARROZ, SÉMOLAS, PATATAS ALIMENTARIAS Y SIMILARES

EJEMPLOS REPRESENTATIVOS

Bolsa de arroz 1kg

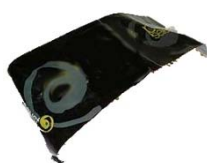


Bolsa

Sector	Tipo Producto	Peso Producto gr
Legumbres, Arroz, Sopas, Caldos, Purés preparados deshidratados, Pastas alimenticias, Harinas	Arroz, sémolas, patatas alimentarias y similares	1.000

Tipo de Envase	Material	Peso Envase gr.	Unidades Envase
Bolsa, bolsón, saco	Plásticos OTROS	3,5	1

Bolsa de patatas 3kg



Etiqueta



Bolsa

Sector	Tipo Producto	Peso Producto gr
Legumbres, Arroz, Sopas, Caldos, Purés preparados deshidratados, Pastas alimenticias, Harinas	Arroz, sémolas, patatas alimentarias y similares	3.000

Tipo de Envase	Material	Peso Envase gr.	Unidades Envase
Bolsa, bolsón, saco	Plásticos LDPE	7,38	1
Lámina, film, envoltura, etiqueta	Plásticos OTROS	2,8	1

PASTAS ALIMENTICIAS

EJEMPLOS REPRESENTATIVOS

Bolsa 500 gr pasta



Bolsa

Sector	Tipo Producto	Peso Producto gr
Legumbres, Arroz, Sopas, Caldos, Purés preparados deshidratados, Pastas alimenticias, Harinas	Pastas alimenticias	500

Tipo de Envase	Material	Peso Envase gr.	Unidades Envase
Bolsa, bolsón, saco	Plásticos OTROS	5,88	1

Caja 125gr pasta



Caja



Bolsa

Sector	Tipo Producto	Peso Producto gr
Legumbres, Arroz, Sopas, Caldos, Purés preparados deshidratados, Pastas alimenticias, Harinas	Pastas alimenticias	125

Tipo de Envase	Material	Peso Envase gr.	Unidades Envase
Caja, cajón, cajetilla	Papel/ Cartón	10	1
Bolsa, bolsón, saco	Papel/ Cartón	2,5	1

CAFÉ, ACHICORIA Y MALTA

EJEMPLOS REPRESENTATIVOS

Paquete café molido



Sector	Tipo Producto	Peso Producto gr.
Cafés, Infusiones, Chocolates, cacao y sucedáneos	Café, achicoria, malta	250

Tipo de Envase	Material	Peso Envase gr.	Unidades Envase
Lámina, film, envoltura, etiqueta	Plásticos OTROS	3,15	1
Bolsa, bolsón, saco	Plásticos HDPE flexible	8	1

Bote café soluble



Sector	Tipo Producto	Peso Producto gr.
Cafés, Infusiones, Chocolates, cacao y sucedáneos	Café, achicoria, malta	250

Tipo de Envase	Material	Peso Envase gr.	Volumen ml.	Unidades Envase
Botella, Frasco	Vidrio	245	408	1
Lámina, film, envoltura, etiqueta	Papel / cartón	2,1	-	1
Tapones, tapas	Plásticos OTROS	10	-	1
Elementos para la seguridad y uso del producto (precinto)	Papel / cartón	1,72	-	1

Nota: Los datos que aparecen en los cuadros han de ser tomados como ejemplos y en ningún caso deben sustituir a la información contenida en las fichas técnicas de los envases.

CHOCOLATE EN BARRA, TABLETA Y PARA CONFITERÍA

EJEMPLOS REPRESENTATIVOS

Tableta chocolate



Estuche



Envoltura

Sector	Tipo Producto	Peso Producto gr
Cafés, Infusiones, Chocolates, cacao y sucedáneos	Chocolate en barra, tableta y para confitería	150

Tipo de Envase	Material	Peso Envase gr.	Unidades Envase
Lámina, film, envoltura, etiqueta	ALUMINIO	1,4	1
Estuche, funda	Papel/ Cartón	4	1

Tarro chocolate untar



Etiqueta



Tarro



Precinto garantía



Tapa

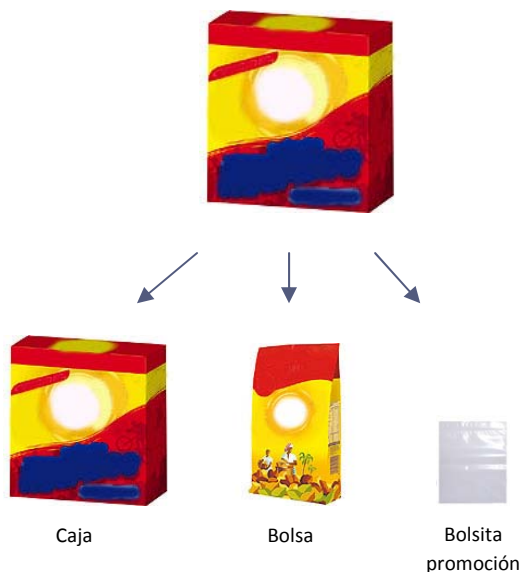
Sector	Tipo Producto	Peso Producto gr
Cafés, Infusiones, Chocolates, cacao y sucedáneos	Chocolate en barra, tableta y para confitería	200

Tipo de Envase	Material	Peso Envase gr.	Volumen ml.	Unidades Envase
Lámina, film, envoltura, etiqueta	Papel/ Cartón	0,38		1
Bote(lata, tarro, vaso, tarrina)	Vidrio	214	240	1
Elementos para la seguridad y uso del producto (precinto)	Papel/ Cartón	0,48		1
Tapones, tapas	Plásticos HDPE rígido	4,2		1

PREPARADOS EN POLVO DE CACAO Y SIMILARES PARA BEBER

EJEMPLOS REPRESENTATIVOS

Caja 3kg cacao en polvo



Sector	Tipo Producto	Peso Producto gr
Cafés, Infusiones, Chocolates, cacao y sucedáneos	Preparados en polvo de cacao y similares para beber	3.000

Tipo de Envase	Material	Peso Envase gr.	Unidades Envase
Caja, cajón, cajetilla	Papel/ cartón	176	1
Bolsa, bolsón, saco	Plásticos HDPE flexible	14,23	2
Bolsa, bolsón, saco	Plásticos OTROS	1,5	1

Bote cacao 425 gr



Sector	Tipo Producto	Peso Producto gr
Cafés, Infusiones, Chocolates, cacao y sucedáneos	Preparados en polvo de cacao y similares para beber	425

Tipo de Envase	Material	Peso Envase gr.	Unidades Envase
Bote (lata, tarro, vaso, tarrina)	Plásticos OTROS	36	1
Lámina, film, envoltura, etiqueta	Plásticos OTROS	3,5	1
Tapón, tapa	Plásticos OTROS	11	1
Elementos para la seguridad y uso del producto (precinto)	Papel/ cartón	0,9	1

AZUCAR EN TERRONES, EN POLVO, CRISTALIZADO Y OTROS

EJEMPLOS REPRESENTATIVOS

Sobres de azúcar



Sobre

Sector	Tipo Producto	Peso Producto gr
Azúcar, Edulcorantes y Golosinas	Azúcar en terrones, en polvo, cristalizado y otros	7

Tipo de Envase	Material	Peso Envase gr.	Unidades Envase
Sobre, skin pack	Papel / Cartón	0,26	1

Bolsa de azúcar 1kg



Bolsa

Sector	Tipo Producto	Peso Producto gr
Azúcar, Edulcorantes y Golosinas	Azúcar en terrones, en polvo, cristalizado y otros	1.000

Tipo de Envase	Material	Peso Envase gr.	Unidades Envase
Bolsa, bolsón, saco	Papel/ Cartón	8,2	1

MIEL

EJEMPLOS REPRESENTATIVOS

Frasco antigoteo de miel



Sector	Tipo Producto	Peso Producto gr
Conservas de Frutas y dulces, Mermeladas, Confituras, Miel, etc	Miel	500

Tipo de Envase	Material	Peso Envase gr.	Unidades Envase
Botella, frasco	Plásticos PET	28	1
Lámina, film, envoltura, etiqueta	Papel / Cartón	0,19	1
Tapones, tapas	Plásticos OTROS	10	1

Tarro vidrio de miel



Sector	Tipo Producto	Peso Producto gr
Conservas de Frutas y dulces, Mermeladas, Confituras, Miel, etc	Miel	250

Tipo de Envase	Material	Peso Envase gr.	Volumen ml.	Unidades Envase
Botella, frasco	Vidrio	135	195	1
Lámina, film, envoltura, etiqueta	Papel / Cartón	0,36		1
Tapones, tapas	ACERO	7		1
Elementos para la seguridad y uso del producto (Precinto)	Plásticos OTROS	0,47		1

Nota: Los datos que aparecen en los cuadros han de ser tomados como ejemplos y en ningún caso deben sustituir a la información contenida en las fichas técnicas de los envases.

TÉS E INFUSIONES

EJEMPLOS REPRESENTATIVOS

Caja 20 sobres de infusión



Caja

Film

Sobre

Sector	Tipo Producto	Peso Producto gr
Cafés, Infusiones, Chocolates, cacao y sucedáneos	Tés e infusiones	57,5

Tipo de Envase	Material	Peso Envase gr.	Unidades Envase
Caja, cajón, cajetilla	Papel / Cartón	14,9	1
Lámina, film, envoltura, etiqueta	Plásticos HDPE flexible	1,4	1
Sobre, skin pack	Papel / Cartón	0,68	20

Bolsa de infusión 100 gr



Bolsa

Sector	Tipo Producto	Peso Producto gr
Cafés, Infusiones, Chocolates, cacao y sucedáneos	Tés e infusiones	100

Tipo de Envase	Material	Peso Envase gr.	Unidades Envase
Bolsa, bolsón, saco	Plásticos OTROS	2,73	1